



CD-ROM

Vår fotosamling är under bearbetning, digitalisering, för att senare läggas på CD. I regel kommer varje art att vara representerad med ljusmikroskopiska och svepelektron-mikroskopiska bilder. I många fall kommer det även att finnas en färgbild av blomman eller hela växten. Alla namn på växterna kommer att ges på latin och svenska, för bi-växter kommer även de danska, finska, norska och tyska namnen att ges.

- [Personal](#)
- [Forskning](#)
- [Pollenservice](#)
- [Grana](#)
- [Litteratur](#)
- [Böcker](#)
- [Kurser](#)
- [CPS](#)
- [Samlingar](#)
- [Databaser](#)
- [CD-Rom](#)
- [WPSF](#)
- [Vivi Täckholm](#)
- [Länkar](#)
- [Huvudsidan](#)

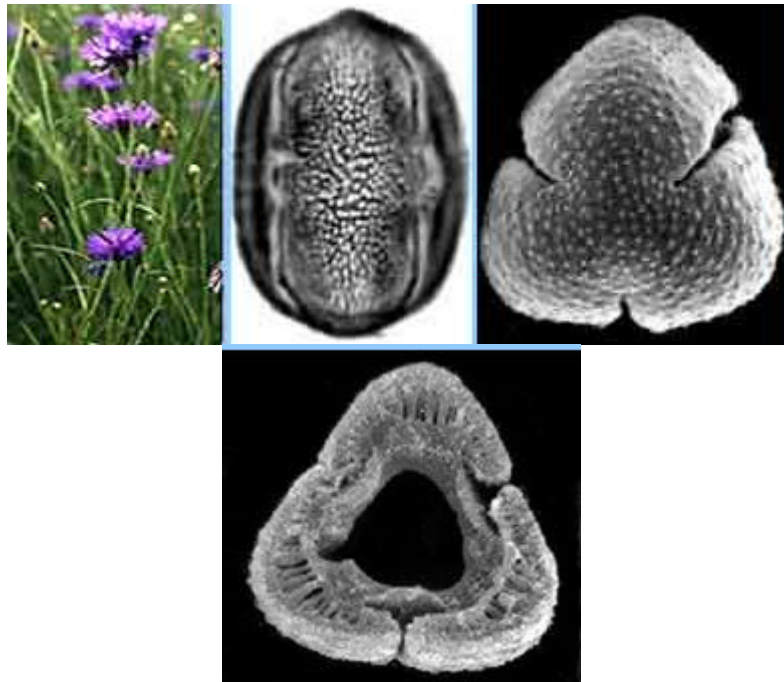
Cd-rom för pollen och sporer från skandinavisk samling.

Exempel

Familj: Compositae (Asteraceae)

Centaurea cyanus

Bergklint



Fotos: Gamal El-Ghazaly

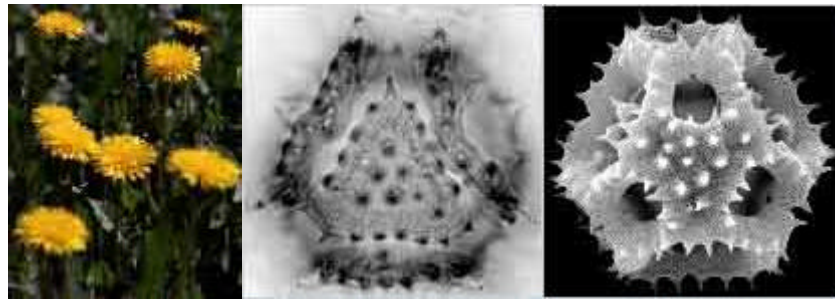
Cd-rom för pollen och sporer från biväxter.

Exempel 1

Familj: Compositae (Asteraceae)

Taraxacum sp.

Maskrosor



Fotos: Gamal El-Ghazaly

Exempel 2

Family: Ericaceae

Calluna vulgaris

Ljung



Fotos: Gamal El-Ghazaly

Cd-roms för pollen och sporer från internationell samling.

Exempel 1

Familj: Convolvulaceae

Convolvulus arvensis

Åkervinda

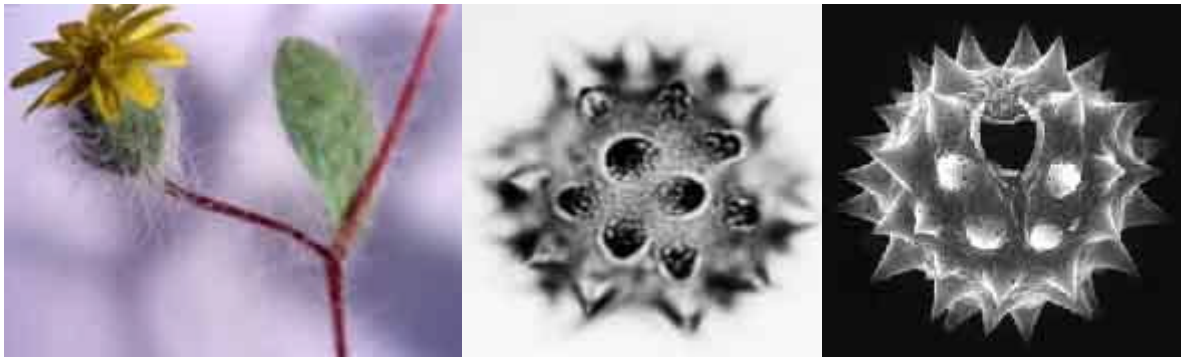


Fotos: Gamal El-Ghazaly

Exempel 2

Familj: Compositae (Asteraceae)

Vicoa pentanema



Fotos: Gamal El-Ghazaly

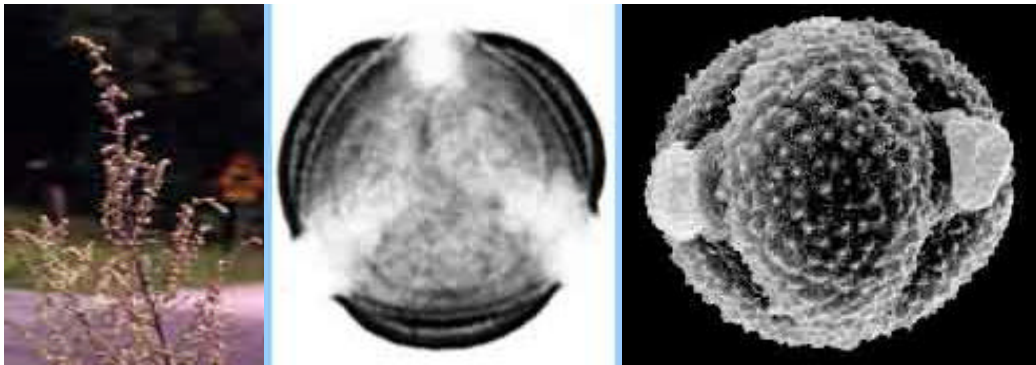
Cd-rom för allergena pollen och sporer.

Exempel 1

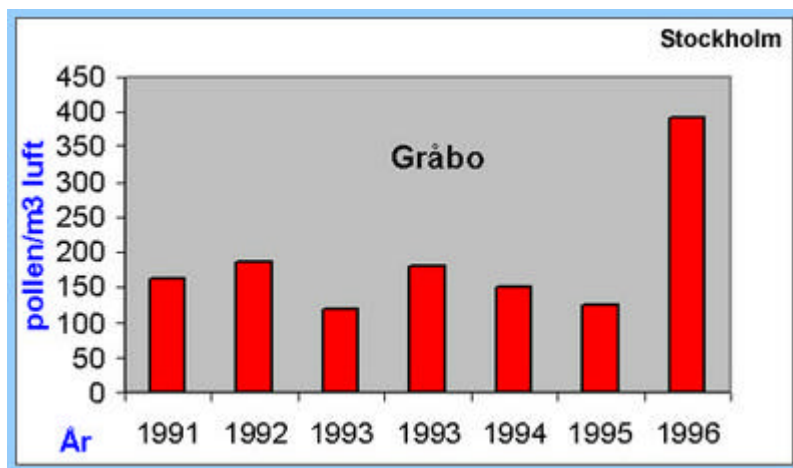
Familj: **Compositae (Asteraceae)**

Artemisia vulgaris

Gråbo



Fotos: Gamal El-Ghazaly



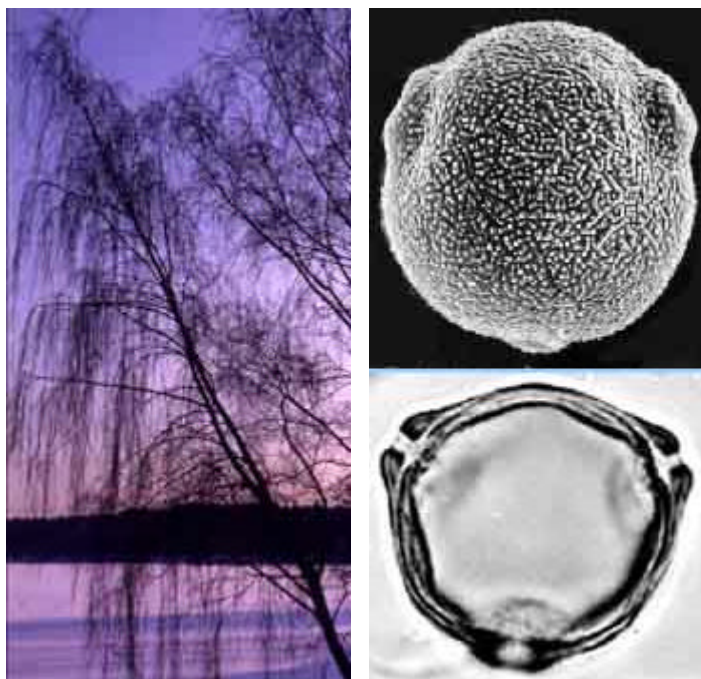
Totalmängd pollen per kubikmeter luft i Stockholm.

Exempel 2

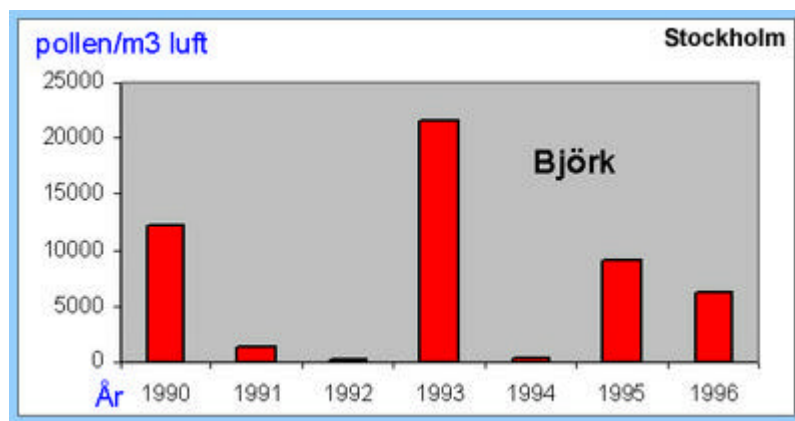
Familj: **Betulaceae**

Betula pendula

Björk



Fotos: Gamal El-Ghazaly



Totalmängd pollen per kubikmeter luft i Stockholm.

[Tillbaks till Naturhistoriska Riksmuseet`s välkomstsida](#)

<http://www.nrm.se/pl/newbk.html.se>

Uppdaterad: 23 februari 1998

Ansvarig för denna sida: [Gamal El-Ghazaly](#)

[Kommentarer om](#) NRM sidan

Palynologiska laboratoriet

Naturhistoriska riksmuseet

Roslagsvägen 101 hus 8

104 05 STOCKHOLM